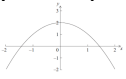


## IB Fonctions Problème 024

On considère  $f(x) = 2 - x^2$ , avec  $-2 \leq x \leq 2$ , et  $g(x) = \sin e^x$ , avec  $-2 \leq x \leq 2$ .

La représentation graphique de  $f(x)$  est donnée ci-dessous.



- Sur la figure ci-dessus, esquissez la représentation graphique de  $g$ .
- Résolvez  $f(x) = g(x)$ .
- Donnez l'ensemble des valeurs de  $x$  telles que  $f(x) > g(x)$ .