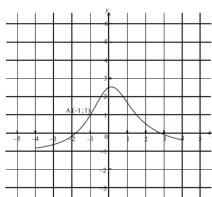


IB Fonctions Problème 017



Le graphique d'une fonction f est tracé sur la figure ci-dessous.

Le point $A(-1; 1)$ est sur la représentation graphique et $y = -1$ est une asymptote horizontale.

- Soit $g(x) = f(x - 1) + 2$. Sur la figure, esquissez la représentation graphique de g .
- Donnez l'équation de l'asymptote de g .
- Soit A' le point sur la représentation graphique de g correspondant au point A . Donnez les coordonnées de A' .