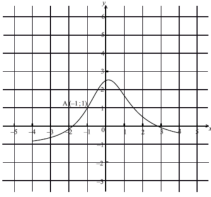


IB Funciones Problema 017



La función f se muestra en la figura a continuación.

El punto $A(-1; 1)$ está sobre la gráfica y $y = -1$ es una asíntota horizontal.

- Sea $g(x) = f(x - 1) + 2$. En la figura, esquematice la gráfica de g .
- Escriba la ecuación de la asíntota de g .
- Sea A' el punto sobre la gráfica de g correspondiente al punto A . Escriba las coordenadas de A' .