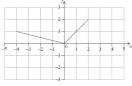


# IB Fonctions Problème 001

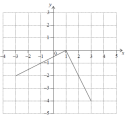
Le diagramme suivant est la représentation graphique de la fonction  $f(x)$  pour  $-4 \leq x \leq 2$ .



*A*

Sur le système d'axes du diagramme *A*, esquissez la représentation graphique de  $f(-x)$ .

Une autre fonction,  $g$ , peut s'écrire sous la forme  $g(x) = a \times f(x + b)$ .



*B*

ne suivant montre la représentation graphique de  $g$ .

Selon le diagramme *B*, écrivez la valeur de  $a$  et de  $b$  de la fonction  $g$ .