

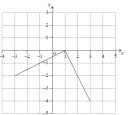
# IB Funciones Problema 001

El siguiente diagrama muestra la gráfica de la función  $f(x)$  para  $-4 \leq x \leq 2$ .



En el sistema de ejes del diagrama  $A$ , trace la gráfica de  $f(-x)$ .

Otra función,  $g$ , puede escribirse en la forma  $g(x) = a \times f(x + b)$ .



El siguiente diagrama muestra la gráfica de  $g$ .

Según el diagrama  $B$ , escriba el valor de  $a$  y de  $b$  de la función  $g$ .