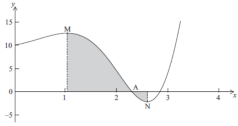


IB Cálculo Problema 021

Sea $f(x) = e^x \sin 2x + 10$, para $0 \leq x \leq 4$.



La gráfica de f se muestra a continuación.

La escala.

Se muestran una intersección con el eje de las abscisas en el punto A , un máximo relativo en el punto M con $x = p$ y un mínimo relativo en el punto N con $x = q$.

A. Escriba la abscisa del punto A .

B. Encuentre el valor de

i. p

ii. q

C. Encuentre $\int_p^q f(x) dx$.

Explique por qué esto no es el área de la región sombreada.